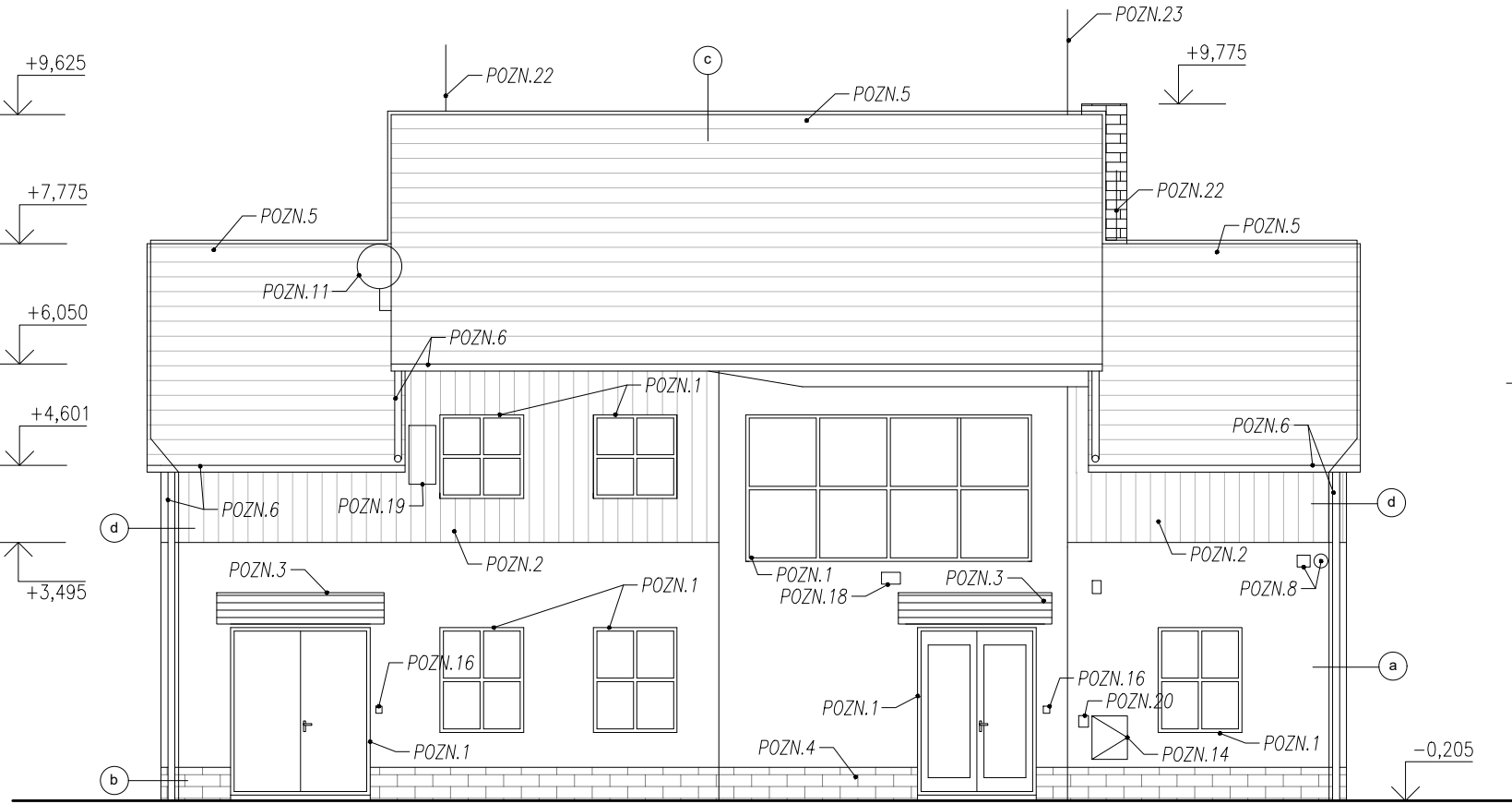
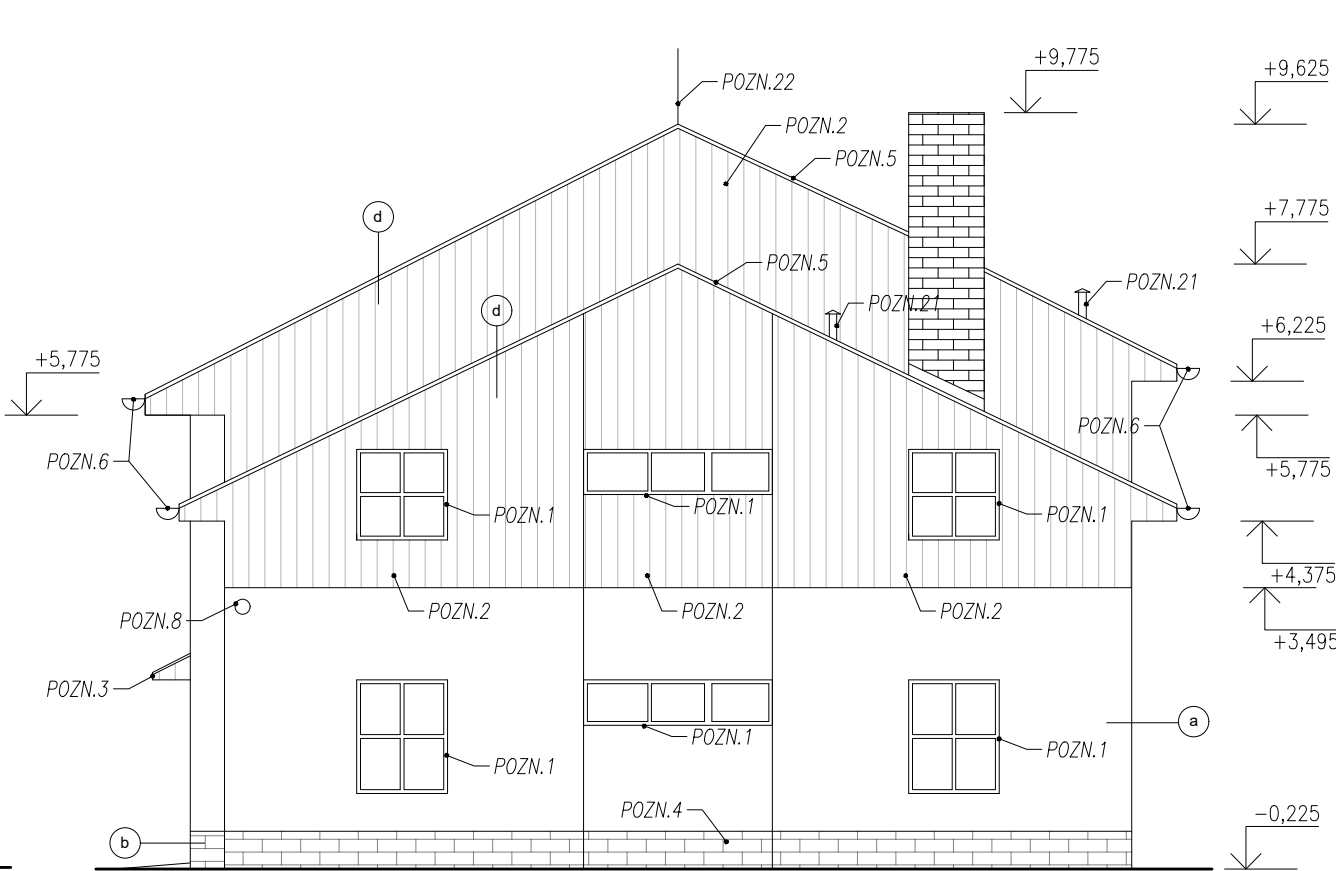


POHLED JÍŽNÍ
M1:100



- POZNÁMKA:**
- POZN.1 – VŠECHNY OKNA A DVEŘE BUDOU DEMONTOVÁNY VČETNĚ PARAPETŮ NÁSLEDUJE NOVÝ NÁVRH VŠECH OKEN A DVEŘÍ VČETNĚ PARAPETŮ
 - POZN.2 – DEMONTÁŽ DŘEVĚNÉHO OBKLADU VČETNĚ ROŠTU
 - POZN.3 – BOURÁNÍ PŘÍSTŘEŠKŮ, NÁVRH NOVÝCH SKLENĚNÝCH PŘÍSTŘEŠKŮ
 - POZN.4 – ODSTRANĚNÍ KERAMICKÉHO OBKLADU SOKLU, NÁVRH NOVÉHO SOKLU–MARMOLIT
 - POZN.5 – ODSTRANĚNÍ STŘEŠNÍ KRYTINY, NÁVRH NOVE KRYTINY–FALCOVANÝ PLECH
 - POZN.6 – ODSTRANĚNÍ STŘEŠNÍCH ŽLABŮ A SVODŮ, NÁSLEDNÉ PROVEDENÍ NOVÝCH VE STEJNÉM ROZSAHU
 - POZN.7 – DEMONTÁŽ VENKOVNÍHO OSVĚTLENÍ S NOVĚ UMÍSĚNÝM DLE NÁVRHU V ČÁSTI ELEKTRO
 - POZN.8 – DEMONTÁŽ A ZPĚTNÁ MONTÁŽ KAMERY VČETNĚ PRODLOUŽENÍ KABELÁŽE
 - POZN.9 – DEMONTÁŽ A ZPĚTNÁ MONTÁŽ INFORMAČNÍCH CEDULÍ
 - POZN.10 – DEMONTÁŽ A ZPĚTNÁ MONTÁŽ LISU NA PET LÁHVE
 - POZN.11 – DEMONTÁŽ A ZPĚTNÁ MONTÁŽ ZAŘÍZENÍ NA STŘEŠE (SATELITU)
 - POZN.12 – ODPOJENÍ KABELU (CETIN) A PROVEDENA PŘELOŽKA DO ZEMĚ. PODMÍNKY PŘELOŽKY DLE VYJÁDRĚNÍ CETIN.
 - POZN.13 – DEMONTÁŽ POTRUBÍ, PŘI ZPĚTNÉ MONTÁŽI BUDE POTRUBÍ PRODLOUŽENO O TLOUŠŤKU ZATEPLENÍ
 - POZN.14 – SKŘÍŇ BUDE OSAZEN DO NOVÉHO LÍCE KZS, POKUD V RÁMCI STAVBY BUDE ZHODNOCENO, ŽE VYSAZENÍ NENÍ MOŽNÉ V NÁVAZNOSTI NA STÁVAJÍCÍ KABELÁŽ, ZŮSTANE V PŮVODNÍ POLOZE A KZS BUDE UPRAVEN TAK, ABY BYL UMOŽNĚN PŘÍSTUP A REVIZE
 - POZN.15 – DEMONTÁŽ A ZPĚTNÁ MONTÁŽ VZT PLASTOVÉ MŘÍŽKY VČETNĚ PRODLOUŽENÍ KOTEVNÍCH PRVKŮ MŘÍŽKY
 - POZN.16 – DEMONTÁŽ A ZPĚTNÁ MONTÁŽ VYPÍNAČE VČETNĚ PRODLOUŽENÍ STÁVAJÍCÍ KABELÁŽE
 - POZN.17 – ZÁSLEPKA ELEKTROINSTALACE (V RÁMCI STAVBY DOJDE K PROVĚŘENÍ POTŘEBĚ PŘÍSTUPNOSTI. V PŘÍPADĚ NUTNOSTI PŘÍSTUPU–PŘEDSAZENÍ DO LÍCE KZS)
 - POZN.18 – DEMONTÁŽ A ZPĚTNÁ MONTÁŽ FASÁDNÍHO DRŽÁKU NA VLAJKY
 - POZN.19 – DEMONTÁŽ A ZPĚTNÁ MONTÁŽ TV ANTÉNY
 - POZN.20 – ROZVADĚČ BUDE OSAZEN DO NOVÉHO LÍCE KZS, POKUD V RÁMCI STAVBY BUDE ZHODNOCENO, ŽE VYSAZENÍ NENÍ MOŽNÉ V NÁVAZNOSTI NA STÁVAJÍCÍ KABELÁŽ, ZŮSTANE V PŮVODNÍ POLOZE A KZS BUDE UPRAVEN TAK, ABY BYL UMOŽNĚN PŘÍSTUP A REVIZE

POHLED VÝCHODNÍ
M1:100



- POZN.21 – ODSTRANĚNÍ ODVĚTRÁVACÍCH STŘEŠNÍCH KOMÍNKŮ A NÁSLEDNÝ UMÍSTŠNÍ NOVÝCH
- POZN.22 – BUDE PROVEDENA DEMONTÁŽ A NÁSLEDNÝ NOVÝ NÁVRH HROMOSVODU, VIZ ČÁST ELEKTRO
- POZN.23 – DEMONTÁŽ STÁVAJÍCÍ PODPĚRNÉ TYČE

LEGENDA:

- a** OMÍTKA VÁPENOCEMENTOVÁ HLÁDKA – NÁTĚR FASÁDNÍ BARVOU
- b** SOKL – KERAMICKÝ OBKLAD
- c** KRYTINA – BONSKÝ ŠINDEL ČERVENÝ
- d** DŘEVĚNÝ OBKLAD – PALUBKY NA ROŠTU – BARVA HNĚDÁ
NÁTĚR OKEN, DVĚŘÍ, OBKLADŮ, KLEMPÍŘ. VÝROBKŮ – BARVA HNĚDÁ

± 0,000 = STÁVAJÍCÍ PODLAHA 1NP
NEDÍLNOU SOUČÁSTÍ VÝKRESOVÉ DOKUMENTACE JE TECHNICKÁ ZPRÁVA!

ŘÍDÍCÍ PROJEKTANT		PROJEKTANT		PANTA-Š, SPOL. S.R.O. SLATINICE 251, 783 42 JEDNATEL: ING. MILOSLAV ŠITAVANC	
ING. MIROSLAV VOBR		ING. IVANA ŠPUNAROVÁ			
STAVEBNÍK	KRAJSKÁ SPRÁVA A ÚDRŽBA SILNIC VYSOČINY,PŘÍSPĚVKOVÁ ORGANIZACE KOSOVSKÁ 1122/16, 586 01 JIHLAVA			DATUM	05/2024
MÍSTO	DR. RICHTRA 1370/38, 589 01 TŘEŠŤ, P.Č. 3609/5, TŘEŠŤ [770761]			ÚČEL	DÚSP+DPS
AKCE	SNÍŽENÍ ENERGETICKÉ NÁROČNOSTI BUDOV KRAJSKÉ SPRÁVY A ÚDRŽBY SILNIC VYSOČINA V TŘEŠTI - PROVOZNÍ BUDOVA			ZAKÁZKA	KOPIE Č.
PŘÍLOHA	D.1.1 ARCHITEKTONICKO-STAVEBNÍ ŘEŠENÍ			FORMÁT	2xA4
				MĚŘÍTKO	1:100
STÁVAJÍCÍ STAV / BOURÁNÍ - POHLED JIŽNÍ A VÝCHODNÍ D.1.1-02-007					